

การจัดการเกษตรอินทรีย์แบบครบวงจรจากการผลิตสู่การตลาด



พิมพ์พนิต จันทรโศทาน



เกษตรอินทรีย์
"บ้านคนรักคนรัก"



โครงการการจัดการแหล่งผลิตผักผลไม้ สู่การบริโภคที่ปลอดภัยอย่างยั่งยืน



สร้างความมั่นคงทางอาหาร



คุ้มครองทั้งผู้ผลิต
และผู้บริโภค



มีมาตรฐานและ
ความปลอดภัย



มีปริมาณที่
เพียงพอ



มีความต่อเนื่อง



มีราคา
เป็นธรรม

เป้าหมาย

1. ถ่ายทอดองค์ความรู้ให้เกษตรกรและผู้สนใจในพื้นที่เป้าหมาย
2. ให้เกษตรกรดำรงอยู่ในอาชีพเกษตรกรรม และ เพื่อพัฒนาช่องทางการตลาด



3. ให้ผู้บริโภคมั่นใจในกระบวนการผลิต เพื่อนำไปสู่สุขภาวะที่ดีของเกษตรกรและผู้บริโภค

4. ขยายพื้นที่การผลิตระบบเกษตรอินทรีย์และพัฒนา ปัจจัยการผลิต

5. กำหนดปริมาณ และสร้างรายได้ให้แก่เกษตรกรและชุมชน จากการจำหน่ายผลผลิตได้อย่างยั่งยืนและมั่นคง



แนวคิด



วิทยาศาสตร์

+

การจัดการ
ด้านการตลาด

กระบวนการผลิต



การดูแลผลผลิตให้
สอดคล้องกับความต้องการ
ของตลาด



แนวทาง

**นวัตกรรมรูปแบบธุรกิจ
ที่จะช่วยให้เกษตรกรอินทรีย์
ในประเทศไทยเดินหน้าไป
ได้เร็วขึ้น**

เป้าหมายสำคัญ



**ทำให้พืชผักอินทรีย์มีคุณภาพ
เทียบเท่ากับผักที่ผลิตโดยใช้
สารเคมี**



ที่ วท 6401/0429

1 มีนาคม 2555

เรื่อง หนังสือยืนยันโครงการนวัตกรรม

เรียน นางสาวพิมพ์นิต จันทร์โอทาน
บริษัท ไบโอะ-อะกรี จำกัด

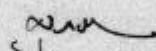
อ้างถึง หนังสือบริษัท ไบโอะ-อะกรี จำกัด ลงวันที่ 29 กุมภาพันธ์ 2555

ตามหนังสือที่อ้างถึง บริษัท ไบโอะ-อะกรี จำกัด ได้แจ้งขอความอนุเคราะห์จากสำนักงานนวัตกรรมแห่งชาติ (องค์การมหาชน) (สนช.) เพื่อพิจารณาออกหนังสือยืนยันโครงการนวัตกรรมระบบ ICM สำหรับการผลิตพืชอินทรีย์ (P11-BT-52-08-017) เพื่อใช้ประกอบการให้บริการทั้งภาครัฐและเอกชน ในฐานะบริษัทที่ปรึกษาด้านเกษตรอินทรีย์ ดังมีความละเอียดปรากฏตามหนังสือที่อ้างถึงนั้น

สนช. ขอเรียนว่าบริษัท ไบโอะ-อะกรี จำกัด ได้รับการสนับสนุนโครงการนวัตกรรมระบบ ICM สำหรับการผลิตพืชอินทรีย์ โดยการสนับสนุนเงินอุดหนุนในรูปแบบแปลงเทคโนโลยีเป็นทุน จากสำนักงานนวัตกรรมแห่งชาติ (องค์การมหาชน) เมื่อวันที่ 7 พฤศจิกายน 2552

จึงเรียนมาเพื่อทราบ

ขอแสดงความนับถือ



(นายศุภชัย หล่อโลหการ)

ผู้อำนวยการ

สำนักงานนวัตกรรมแห่งชาติ (องค์การมหาชน)

ฝ่ายยุทธศาสตร์นวัตกรรม
กลุ่มงานอุตสาหกรรมเชิงเศรษฐกิจ
โทร. 02-644 6000 ต่อ 128 (คุณาวุฒิ)
โทรสาร 02-644 8444

ได้รับการสนับสนุนเงินอุดหนุนใน
รูปแบบแปลงเทคโนโลยีเป็นทุน
จากสำนักงานนวัตกรรมแห่งชาติ
(องค์การมหาชน)
เมื่อวันที่ 7 พย. 52
โครงการนวัตกรรมระบบ
ICM สำหรับการผลิต
พืชอินทรีย์



สำนักงานนวัตกรรมแห่งชาติ

สำนักงานนวัตกรรมแห่งชาติ (องค์การมหาชน)

กระทรวงวิทยาศาสตร์และเทคโนโลยี

ขอมอบประกาศนียบัตรฉบับนี้แก่

บริษัท ไบโอส-อะกรี จำกัด

ผู้เป็นหนึ่งใน การขับเคลื่อนระบบนวัตกรรมของประเทศ

ให้ไว้ ณ วันที่ ๒๗ กรกฎาคม พุทธศักราช ๒๕๕๖

ในงานประชุมและสัมมนาเครือข่ายนวัตกรรม ครั้งที่ ๖



(นายศุภชัย พล่อโลหการ)

ผู้อำนวยการ

สำนักงานนวัตกรรมแห่งชาติ (องค์การมหาชน)

คณะผู้ดำเนินโครงการ เกษตรอินทรีย์”บ้านแสนรักษ์”

หัวหน้าโครงการ



น.ส.พิมพ์พนิท จันทร์โอทาน

คณะวิทยากร

ที่ปรึกษาด้านวิชาการ



ดร.นุชนารถ ตังจิตสมคิด

เจ้าหน้าที่บริหารงานโครงการ



น.ส.สรลลักษณ์ สายสุริยา

เจ้าหน้าที่ส่งเสริมเกษตร/การตลาด/จัดอบรม



นายเชชา คำหล้า



นายนพชชา สุดใจ



น.ส.วีไล ม่วงขาว



น.ส.ดวงพร จันทร์ประภา



น.ส.เมย์ชญา มีแสง



น.ส.สุติมา ตรีไธเกษ



ดร.ปริยานุช จุลกะ



ดร.ภัศราภรณ์ หมั่นแจ่ม



คุณจิรวุฒิ จิยวัฒน์



คุณนวราชพิชญ์ สัมฤทธิ์



ดร.กมลวรรณ เหล่าพูลกิจ



ดร.พิจิตรา แก้วสอน



ดร.เบญจคุณ แสงทองหวาว



ดร.อริราช หนูสีคำ

ระบบการผลิตพืชอินทรีย์

ICM (integrated crop management)



มาตรฐานการผลิตพืช



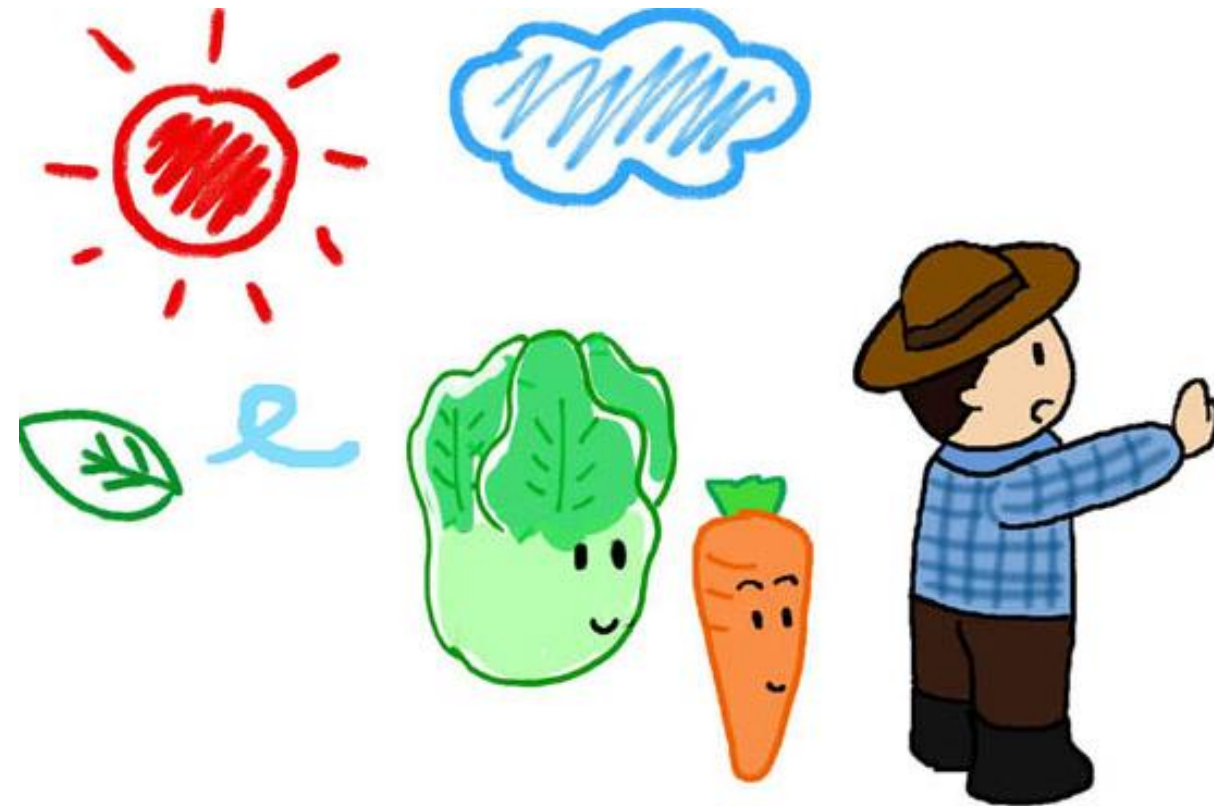
ข้อกำหนดเบื้องต้นของ

การทำเกษตรอินทรีย์



1 ปุ๋ยเคมีไม่ได้

สารเคมีไม่ใช่



- ✓ ฟางข้าว
- ✓ เศษพืช
- ✓ ใบไม้แห้ง

นำเศษวัสดุต่างๆ
มาหมักรวมกัน



มูลไก่

มูลหมู

มูลวัว



ปุ๋ยหมัก

ปุ๋ยคอก

ปุ๋ยพืชสด

ได้จากการไถกลบพืช

- ✓ ปอเทือง
- ✓ โสน
- ✓ พืชตระกูลถั่ว



ชีวภัณฑ์ที่ใช้ในระบบเกษตรอินทรีย์



เชื้อบีที
กำจัดหนอน



เชื้อบาซิลลัส ซับทิลิส

ป้องกันโรค
ที่เกิดจากเชื้อรา



เชื้อ
บีเวอร์เรีย

กำจัดแมลง
กลุ่ม เพดี้ยีไร

ไตรโคเดอร์มา



ป้องกันโรครากเน่าโคนเน่า



ใส่เดือนฝอย

กำจัดแมลงในดิน
พวกด้วงหมัด



น้ำส้ม
ควันไม้

ปุ๋ยน้ำอินทรีย์



2 สร้างแนวกันชน



ตัวอย่างพืชที่ใช้เป็นแนวกันชน



✓ กกล้วย

✓ ใผ่

✓ กระจับปี่

✓ มะขาม



3 มีบ่อพักน้ำ



เพื่อลดการปนเปื้อน
ของสารเคมีจาก
แหล่งน้ำสาธารณะ

4 จุดบันทึก

ข้อมูลเบื้องต้นที่จดบันทึก

✓ นิดชีวิตมันทำอะไรไปบ้าง ?

✓ ใ้ปุ่ยอินทรีย์เมื่อไหร่
ปริมาณ ?

✓ เก็บผลผลิตได้เท่าไหร่ ?

✓ ขายได้เท่าไหร่ ?



ปลูกพืชผักกันไปทำไม....???

1. พืชผักสวนครัว <<< ปลูกตามความต้องการ
2. พืชผักสวนครัว >>> / ขายในหมู่บ้าน << ปลูกตามความต้องการ
3. เน้นผลิตเพื่อขายในหมู่บ้าน/ท้องถิ่น << กระแสตลาดและราคา
4. เน้นผลิตเพื่อขายเชิงธุรกิจ ในประเทศ < ตลาดและราคา
5. เน้นผลิตเพื่อขายเชิงธุรกิจส่งออก < ตามสั่ง (order) ตามเกณฑ์

วัตถุประสงค์การปลูก จึงเป็นตัวชี้การลงทุนและการบริหารจัดการฟาร์ม

--- การวางแผนจัดการระบบปลูก การบริหารแปลงปลูก และการจัดการตลาด---

ตลาดเกษตรกร

“ตลาดเกษตรกร หมายถึง สถานที่จำหน่ายสินค้าที่เกษตรกรนำผลผลิตมาจำหน่ายแก่ผู้บริโภคโดยตรงอยู่ในสถานที่และ ช่วงเวลาที่กำหนด”

ตลาดนัดเสาร์-อาทิตย์



เคาน์เตอร์ในสหกรณ์



ตลาดขายส่ง



ในห้างสรรพสินค้า



ตามเทศกาลต่างๆ



รูปแบบ

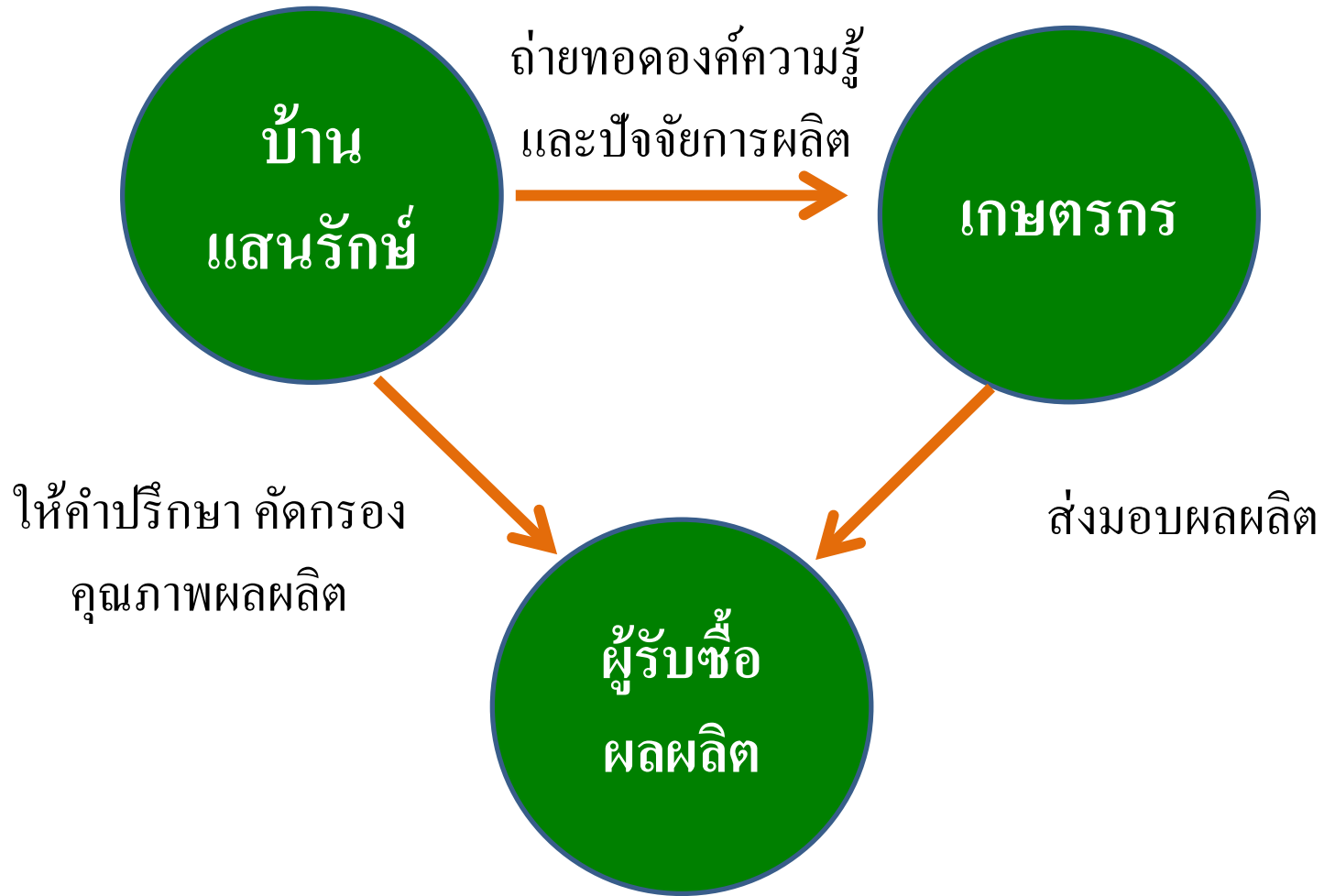


กรมส่งเสริมการค้าระหว่างประเทศ
กระทรวงพาณิชย์

ศึกษาเงื่อนไขความต้องการของตลาดค้าส่ง

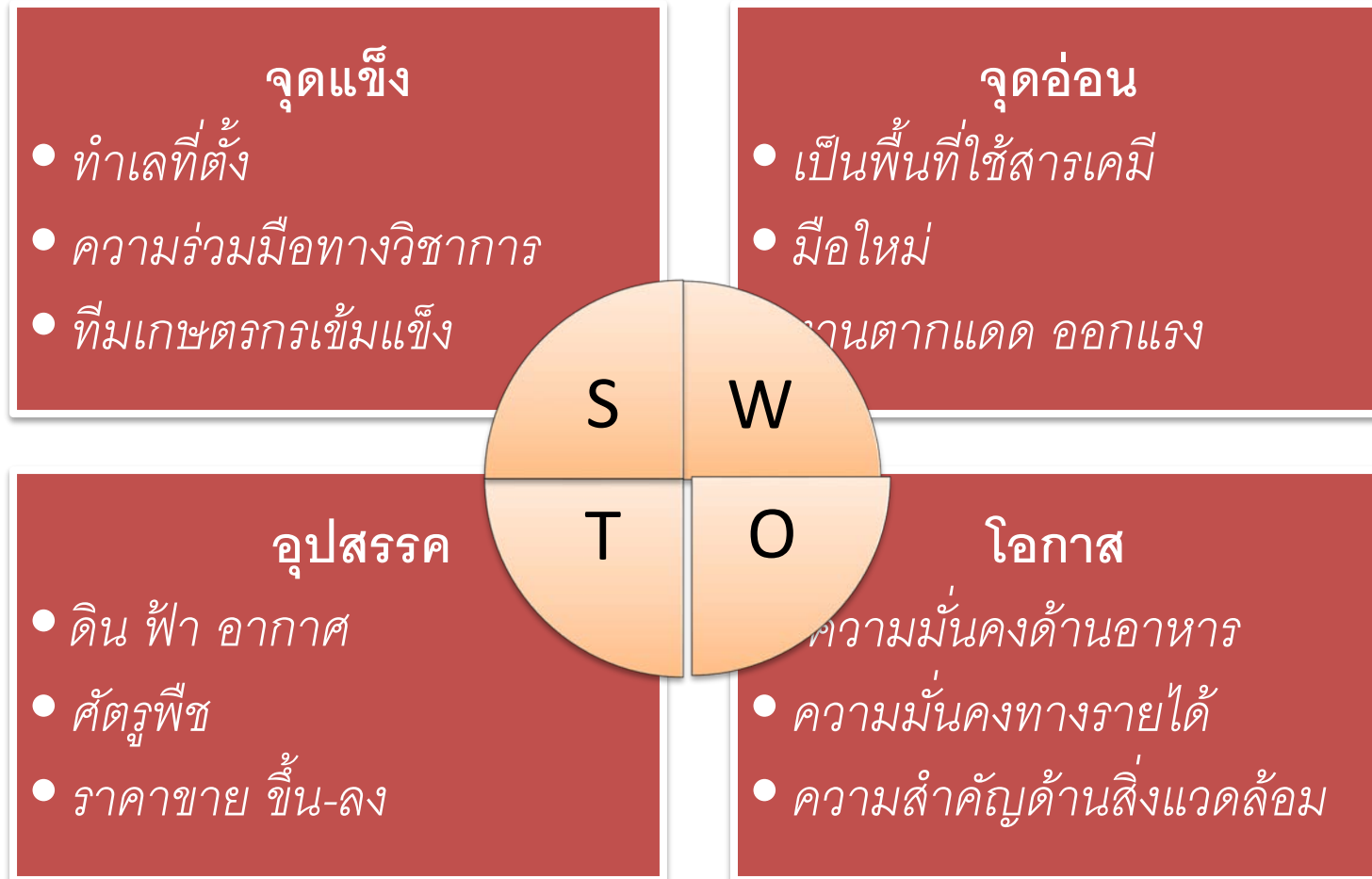


แนวทางตลาดเกษตรกร แบบพันธะสัญญา





จุดแข็ง จุดอ่อน โอกาส และ อุปสรรค



แปลงผักสลัดอินทรีย์

















MR[®]

RESTAURANTS









ร้านรักษ์ ธรรมชาติ



ร้านสวนใจรัก



เกษตรอินทรีย์
"บ้านแสนรัก"

www.baansanrak-organics.com



เกษตรอินทรีย์ "บ้านแสนรัก"

baansanrakorganics@gmail.com